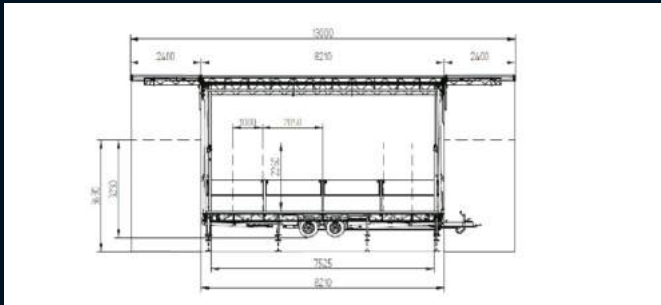


MOBILE BÜHNEN & FESTIVALZUBEHÖR



MOBILE BÜHNEN

FREESTAGE Medium



Bühnenboden

Breite x Tiefe	8.0 x 6.0 m
Bühnenhöhe	0.88 bis 1.38 m
Bodenbelastung	350 kg/m ²

Bühnendach

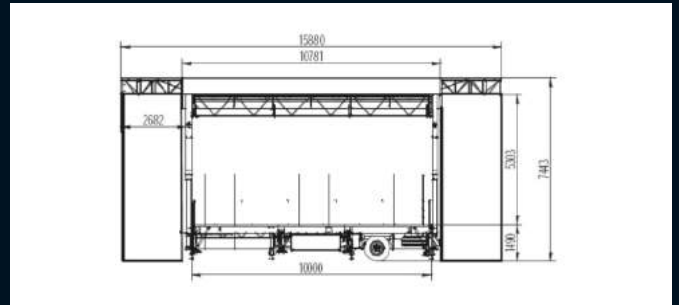
Breite x Tiefe	8.1 x 6.4 m
Lichte Höhe Mitte	4.5 m
Gesamthöhe	ca. 5.9 m
Maximale Belastung	1'280 kg
Hängepunkte für Ton	2 Stk. je 200 kg
Hängepunkte für Licht	4 Truss je 320 kg

Anhänger / LKW Trailer

Länge x Breite x Höhe	9.58 x 2.4 x 3.5 m
Nutzlast für zus. Ladung	80 kg
Anhängergewicht	3'500 kg

- Installation der Bühne inkl. Nivellierung ca. 45 Min. mit 1 Techniker und 1 Helfer
- Elektro-Mechanisches Hubsystem mit 760 kg Tragkraft
- Überdachte PA-Wings mit je 200 kg Hängelast
- Höhe der Bühne variabel
- Werbewirksames Branding von Heckwand, Dach, PA-Wings
- Diverse Aus- und Anbaumöglichkeiten

FREESTAGE Large



Bühnenboden

Breite x Tiefe	10.0 x 7.3 / 8.3 m
Bühnenhöhe	1.4 bis 1.8 m
Bodenbelastung	500 kg/m ²

Bühnendach

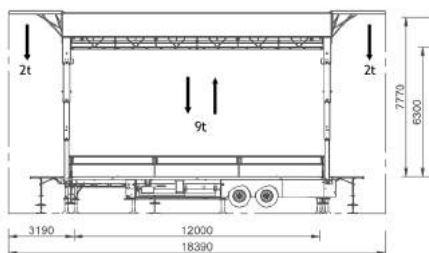
Breite x Tiefe	15.8 x 11.3 m
Lichte Höhe Mitte	ca. 5.3 m
Gesamthöhe	ca. 7.5 m
Maximale Belastung	9'000 kg
Hängepunkte für Ton	2 Stk. je 2'000 kg
Hängepunkte für Licht	div. bis 5'000 kg

Anhänger / LKW Trailer

Länge x Breite x Höhe	10.9 x 2.5 x 3.92 m
Nutzlast für zus. Ladung	1'380 kg
Anhängergewicht	16'000 kg

- Installation der Bühne inkl. Nivellierung ca. 2 Std. mit 1 Techniker und 2 Helfern
- Hydraulisches Hubsystem mit 5'000 kg Tragkraft
- Überdachte PA-Wings mit je 2'000 kg Hängelast
- Höhe der Bühne variabel
- Werbewirksames Branding von Heckwand, Dach, PA-Wings
- Diverse Aus- und Anbaumöglichkeiten

FREESTAGE XXL



Bühnenboden

Breite x Tiefe	12.7 x 9.7 m
Bühnenhöhe	1.4 bis 1.8 m
Bodenbelastung	500 kg/m ²

Bühnendach

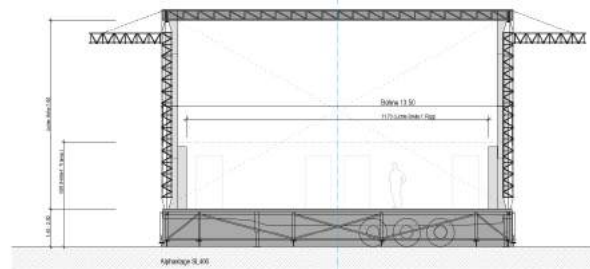
Breite x Tiefe	18.2 x 13.9 m
Lichte Höhe unter Truss	ca. 6.3 m
Gesamthöhe	ca. 9.5 m
Maximale Belastung	9'000 kg
Hängepunkte für Ton	2 Stk. je 2'000 kg
Hängepunkte für Licht	div. bis 5'000 kg

Anhänger / LKW Trailer

Länge x Breite x Höhe	13.2 x 2.5 x 3.96 m
Nutzlast für zus. Ladung	6'000 kg
Anhängergewicht	25'000 kg

- Installation der Bühne inkl. Nivellierung ca. 2.5 Std. mit 4-6 Personen
- Hydraulisches Hubsystem mit 5'000 kg Tragkraft
- Überdachte PA-Wings mit je 2'000 kg Hängelast
- Höhe der Bühne variabel
- Werbewirksames Branding von Heckwand, Dach, PA-Wings
- Diverse Aus- und Anbaumöglichkeiten

ALPHASTAGE 160 / SL400



Bühnenboden

Breite x Tiefe	13.5 x 11.5 m
Bühnenhöhe	1.7 bis 2.0 m
Bodenbelastung	500 kg/m ²

Bühnendach

Breite x Tiefe	13.5 x 11.5 m
Lichte Höhe unter Truss	ca. 7.60 m
Gesamthöhe	ca. 10.0 m
Maximale Belastung	11'000 kg
Hängepunkte für Ton	2 Stk. je 1'500 kg
Hängepunkte für Licht	4-8 Stk. je 500 kg

Anhänger / LKW Trailer

Länge x Breite x Höhe	13.7 x 2.5 x 4.0 m
Nutzlast für zus. Ladung	keine
Anhängergewicht	32'000 kg

- Installation der Bühne inkl. Nivellierung ca. 4 Std. mit 2 Technikern und 4 Helfern
- Hydraulisches Hubsystem (nur Dach ohne Last)
- Überdachte PA-Wings mit je 1'500 kg Hängelast
- Höhe der Bühne variabel
- Werbewirksames Branding der Heckwand, Dach, PA-Wings
- Diverse Aus- und Anbaumöglichkeiten bis zu einer Gesamtfläche von 21.5 x 11.5m

FOH & DÄCHER

FOH / REGIEPLÄTZE



FOH (Front of House)

Es gibt diverse Möglichkeiten, wie ein FOH aufgebaut werden kann - je nach Bedarf und Platzverhältnissen vor Ort.

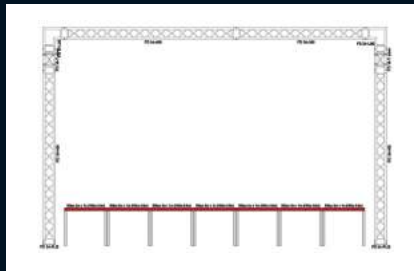
Das FOH kann bis 3 Stockwerke hoch sein und mit Traversen-Konstruktionen oder mit Layher gebaut werden. Es dient zur Führung der gesamten Regie, bei Bedarf auch Platzierung von Live-Kameras und Verfolger-Scheinwerfern.

Regieplätze

Dienen ebenfalls zur optimalen Bedienung und Überwachung sämtlicher technischen Komponenten. Regieplätze können auch direkt auf der Bühne platziert werden um eine bessere Kommunikation mit den Musikern sicherstellen zu können.

Regieplätze können auch im Publikumsbereich (mit Ab-sperrgittern geschützt) mit Podesten gebaut werden.

TRAVERSENDÄCHER



Bühnendach bei 8x5 m

Breite x Tiefe	8.0 x 5.0 m
Lichte Höhe	3.7 bis 4.0 m
Gesamthöhe	5.6 m
Frontanbau	nicht möglich
Hängepunkte	35 kg/lfm

Bühnenboden bei 8x5 m

Breite x Tiefe	7.0 x 4.0-5.0 m
Bühnenhöhe	0.4 bis 1.0 m
Bodenbelastung	750 kg/m ²

Bühnendach bei 9x6 m

Breite x Tiefe	9.0 x 6.0 m
Lichte Höhe	3.7 bis 4.0 m
Gesamthöhe	5.6 m
Frontanbau	1.5 m
Hängepunkte	35 kg/lfm

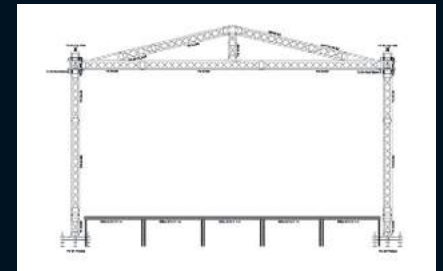
Bühnenboden bei 9x6 m

Breite x Tiefe	8.0 x 5.0-6.0 m
Bühnenhöhe	0.4 bis 1.0 m
Bodenbelastung	750 kg/m ²

Aufbau

Installation der Bühne inkl. Nivellierung ca. 3 Std. mit 1 Techniker und 3 Helfern

GROUND SUPPORT ROOF



Bühnendach:

Breite x Tiefe	11.2 x 8.2 m
Lichte Höhe	4.75 m
Masthöhe	6.4 m
Max. Belastung	1'190 kg
Hängepunkte	35 kg/lfm

Bühnenboden:

Breite x Tiefe	10.0 x 7.0 m
Bühnenhöhe	0.6 bis 1.2 m
Bodenbelastung	750 kg/m ²

Aufbau:

Installation der Bühne inkl. Nivellierung ca. 4 Std. mit 1 Techniker und 3 Helfern

MOBILE BÜHNEN...

... WE HAVE MORE!

Für weitere Bühnen und individuelle Lösungen beraten wir Sie gerne persönlich und kostenlos.

Fragen Sie bei Bedarf ebenfalls nach unserem Technik-Angebot im Bereich von Licht, Audio, Video, Multimedia und modularen LED-Screens.

BÜHNENANBAU

SEITLICHE BÜHNENANBAUTEN

Zusätzlich zur mobilen Bühne können beidseitig, seitliche Anbauten gestellt werden. Diese Konstruktion besteht aus einem Layher-Gerüst und aufgelegten Podesten.

Grosser Vorteil dieser Anbauten ist der direkte Zugang für Mitarbeiter sowie Crew- und Band-Mitglieder zur Bühne ohne Zeitverzögerung (gleiches Höhen-Niveau).

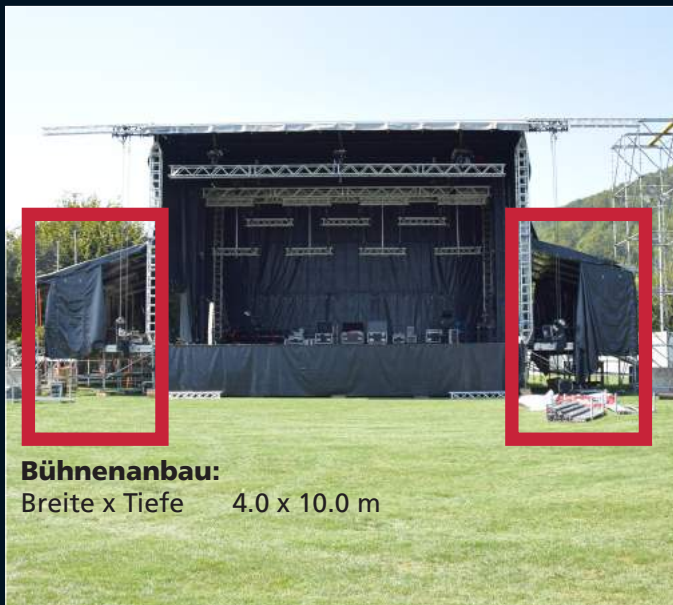
Diese Vergrösserungen sind Dank Überdachung wetterfest und sehr belastbar.

Als Working Deck / Monitor Deck

Die zusätzliche Arbeitsfläche kann z.B. für Monitoring der Band oder Audio-/Video-Regie genutzt werden.

Ebenfalls können die Anbauten für diverse Bedürfnisse genutzt werden:

- Stromverteilung
- Umbauzone zwischen den Acts
- Dimmercity
- Backline (Riser) verschiedener Bands



ZUBEHÖR

KABELBRÜCKEN



Defender Mini

Länge x Breite 100 x 29 cm
Höhe 4.8 cm
Kabelkanäle 3
Gewicht 5 kg
Belastbarkeit 2 t @ 400 cm²

BARRICADES & GITTER



Barricade Gitter

Leichte Bauweise aus Aluminium (< 30 kg).

Diverse Ausführungen und Grössen.

PODESTE



Bütec Podest

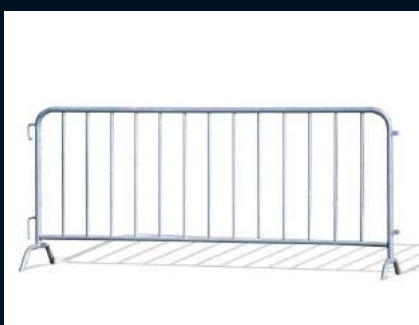
Länge x Breite 2 x 1 m
Höhe 20 - 140 cm

Wetter- und Rutschfeste Oberfläche (dunkelbraun)



Defender Midi

Länge x Breite 89 x 54.2 cm
Höhe 5.2 cm
Kabelkanäle 5
Gewicht 11.5 kg
Belastbarkeit 5 t @ 400 cm²



Polizei Gitter

Der Klassiker im Bereich der Absperrungen.

Höhe 1.1 m
Breite 2.2 / 2.5 m



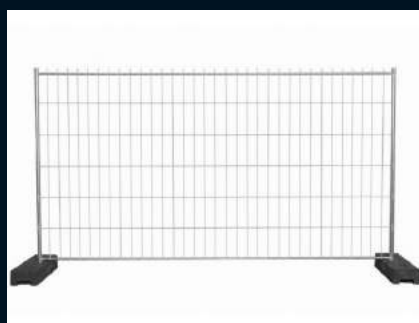
Bütec Treppe & Geländer

Optional sind passende Treppen und Geländer in diversen Ausführungen verfügbar.



Defender III

Länge x Breite 100 x 60 cm
Höhe 7.3 cm
Kabelkanäle 3
Gewicht 22 kg
Belastbarkeit 5 t @ 400 cm²



Conducta Gitter / Bauzaun

in diversen Varianten
Höhe 2.0 m
Breite 3.5 m
Maschenweite 80 x 200 mm
Drahtstärke 4.0 mm



Bütec Riser

Riser für Backline und Beschallungs-Elemente mit Bütec Podesten.

1 Podest 2 x 1 m

IMPRESSIONEN



Überzeugende Vorteile

- 30 Jahre Erfahrung
- Ausgezeichnetes Preis-Leistungsverhältnis
- Eigene Abteilungen für Licht, Audio, Video und LED-Technik
- Einer der grössten Schweizer Technik-Parks an Eigenmaterial
- Professionelle Beratung, Planung und operative Umsetzung der gesamten Eventtechnik aus einer Hand
- Flexibel und zuverlässig
- 24-Stunden Pikett-Service

FLASHLIGHT EVENT- UND MEDIATECHNIK AG

Pumpwerkstrasse 32
CH-8105 Regensdorf

Tel. +41 44 843 44 44
Fax +41 44 843 44 40

info@flashlight.ch
www.flashlight.ch

EVENTTECHNIK – SWISS MADE